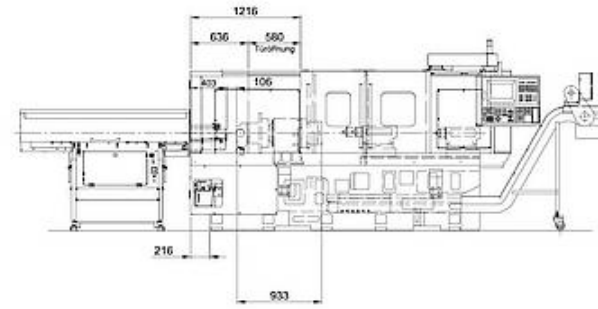
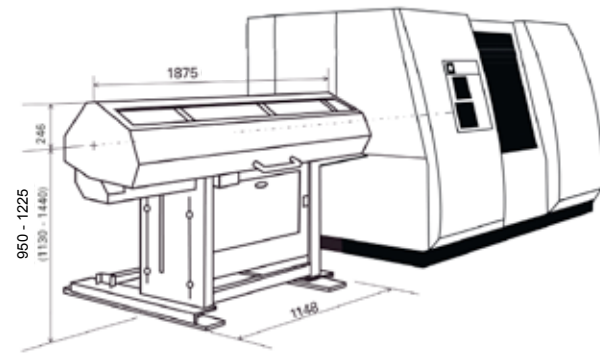


Разработан в Швейцарии
изобретателем коротких прутковых
магазинов-загрузчиков!

Технические данные



Спецификация **MULTI-3000SL**

Ёмкость	Круглый пруток Ø Шестигранный пруток Четырёхгранный пруток Длина прутка	от 5 до 80 мм от 5 до 70 мм в качестве опции от 150 до 1240 Ограничение длиной шпинделя
Нормы	Безопасность Электрооборудование Класс защиты	CE и EMV 2006/42/EG IP 54
Подключение к электросети	Электропитание Управляющее напряжение Клавиатура, дисплей	от 200 до 415 В переменного тока 24/5 В постоянного тока 4 строки по 20 символов, с задней подсветкой ЖКД
Языки	Язык программирования Система помощи оператору	IEC 1131-3 многоязычный
Система загрузки	Отделение прутка Подача прутка	Редукторный двигатель Сервопривод
Ускоренный ход	Толкатель Подающая каретка Направляющая планка	до 60 м/мин на шарикоподшипниках закалённая
Точность позиционирования прутка	При загрузке прутка При подаче прутка	± 0,5 мм ¹ ± 0,2 мм ¹
Цвет конструкции	RAL 9018	папирус белый
Масса	нетто / брутто	390 / 560 кг

¹Данные действительны для зажимных патронов / систем с цанговым зажимом путём отвода направляющей трубы назад.

Компания Samsys GmbH предлагает Вам запасные части для всех проданных компанией Samsys изделий, а также компанией Samesa, которые имеются всегда в наличии. Наша команда обладает профессиональными знаниями в вопросах сервиса по всем нашим системам обработки прутка, изготовленным в течение более 30 лет, чтобы оказать Вам необходимую поддержку.

Решающие преимущества короткого пруткового магазина-загрузчика

Благодаря применению Multi-3000 SL можно сократить большие расстояния между кожухом и шпинделем токарного станка.

Расстояния до 400 мм можно перекрыть без дополнительного удлинения. С дополнительным удлинением — даже 900-1000 мм. Данный загрузчик прутка особенно подходит для станков с увеличенными диапазонами перемещения, а также для стороны протившпинделя.

Преимущества MULTI-3000SL для Вас

- » Простое, надёжное, эффективное решение для преодоления больших расстояний между кожухом и шпинделем
- » Быстрый, безударный и плавный цикл загрузки
- » Элементарное обслуживание, быстрая переналадка
- » Многоцелевой — устройство для круглого и профилированного материала или валов
- » Прочный, не требующий технического обслуживания магазин со 100% электронным управлением
- » Экологичный



feeding the performance

Разработан в Швейцарии
изобретателем коротких прутковых
магазинов-загрузчиков!



MULTI-3000SL

Надёжная инвестиция



Всегда на шаг впереди

- » 100% электронное управление
- » Прочный и надёжный
- » Удобный для использования
- » Мощный
- » Испытанный
- » Быстрый

Ваш партнёр по сбыту



feeding the performance

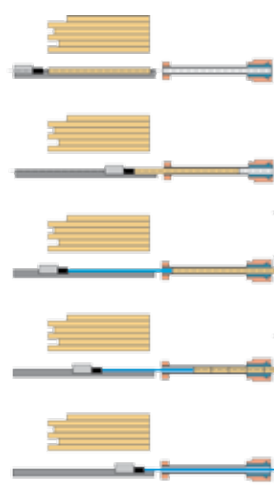
SAMSYS GmbH

Obere Schanzenstr. 1-7 | D-55232 Alzey
Tel.: +49 (0) 6731 / 99 89 95-0 | Fax: +49 (0) 6731 / 45 33 6
E-Mail: contact@samsys.eu | www.samsys.eu

© Samsys_3000SL_ru_2015-10_A1

feeding the performance

www.samsys.eu



Цикл загрузки

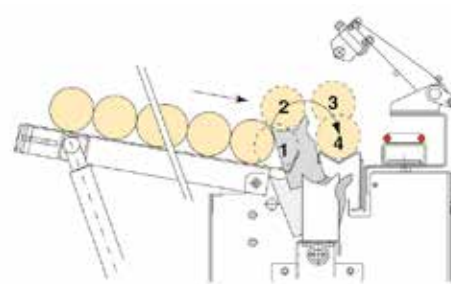
- » Загрузка прутка на призматическую направляющую
- » Измерение прутка и первое выдвижение
- » Позиционирование прутка без револьверного упора
- » Подача прутка с револьверным упором или без револьверного упора
- » Выброс оставшейся части

Плавное позиционирование

Во время цикла загрузки призматическая направляющая остаётся надёжно и точно отцентрированной относительно шпинделя токарного станка.

» Никакой опасности соударения прутка и зажимного цилиндра.

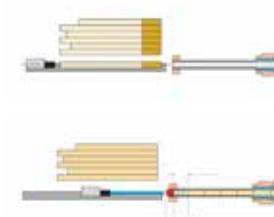
» Сервопривод обеспечивает точное позиционирование прутка.



Плавный цикл загрузки

- » Специальный цикл загрузки с вращательным движением захвата.
- » Быстрое и точное извлечение прутка.
- » Выбранный пруток мягко укладывается на призматическую направляющую.

feeding the performance



Загружайте Ваши прутки и валы!

- » С серией MULTI – это лишь вопрос параметров.
- » MULTI-3000 позволит Вам обработать из одного прутка токарные детали разной длины. (Это возможно благодаря настройке программного обеспечения на токарном станке.)



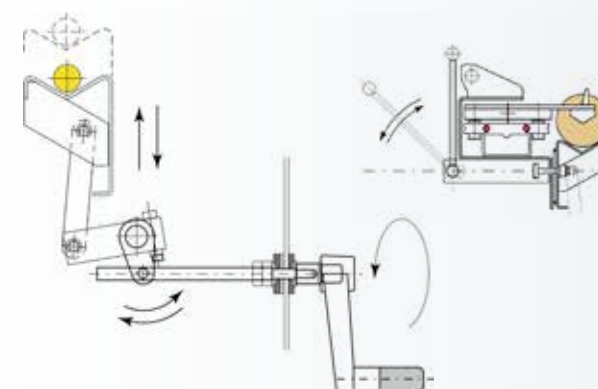
OK OK



вариант вариант

Многопрофильная призматическая направляющая

- » Подача круглого и профилированного прутка без смены канала.
- » Специальные профили по запросу.



Наладка от 2 до 5 минут

- » Разблокируйте и опустите призматическую направляющую.
- » Замените переходную втулку шпинделя.
- » Поднимите призматическую направляющую с новым прутком на высоту оси шпинделя и заблокируйте её.
- » Переместите промежуточный накопитель материала или настройте загрузочный захват на новый пруток.
- » Введите параметры заготовки.

Удобный и простой доступ для быстрой переналадки

Замена переходной втулки шпинделя до Ø 120 мм без передвижения пруткового магазина-загрузчика!



Обработка прецизионных деталей при высокой частоте вращения

Точное направление материала переходными втулками шпинделя позволяет выполнять обработку при высокой частоте вращения.

Без снятия фаски с прутка

Достаточно очистить пруток от заусенцев.



Элементарное обслуживание

Понятная навигация при помощи меню, простое управление. При помощи 12 клавиш Вы владеете всеми функциями.

Электронное управление

Управление, разработанное компанией SAMSYS, упростит Вам обслуживание.

Вы имеете полный контроль над:

- » положением и состоянием
- » принятыми и переданными сигналами.

Возникающие проблемы можно быстро устранить благодаря функции самодиагностики.

Преимущества автоматизированного производства MULTI 3000

Исключительно высокая мощность! Низкая себестоимость изготовления!
Высокая продуктивность!